

Instrukcja Montażu

Narzędzia

Systemy odprowadzania wody deszczowej Caracol, charakteryzuje ułatwiająca montaż konstrukcja. Potrzebne do montażu narzędzia to cęgi, młotek, śrubokręt, piłka do metalu, miarka taśmowa i sznurek. Jeśli potrzebna Ci będzie giętarka, możesz ją wypożyczyć w punkcie sprzedaży materiałów budowlanych.

Skracanie

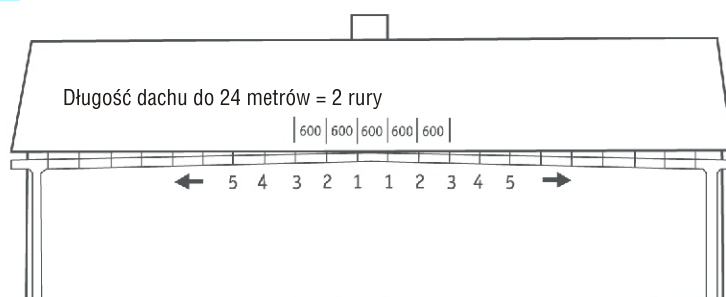
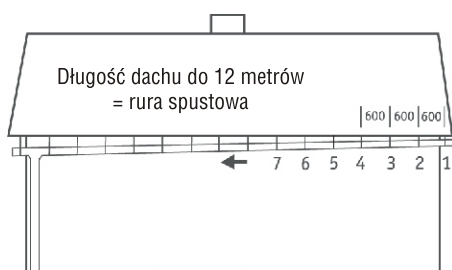
Do skracania rynien i rur spustowych używa się piłki do metalu. Nie wolno używać tarczy tnącej ponieważ metalowe wióry i ciepło z tarczy niszczą warstwę galwanizacyjną blachy i jej powłokę zewnętrzną.

Obliczanie zapotrzebowania na materiały.

Potrzebna ilość rynien, rur spustowych i akcesoriów zależy od wyglądu Twojego domu. Haki powinny zostać zamontowane tak, aby rura spustowa mogła obsłużyć 12 m rynny. Haki montuje się tak, aby uzyskać spadek rynny w kierunku rury spustowej. Odstęp między hakami nie powinny przekraczać 600 mm, a spadek 5 mm na metr. Wymiary rynien i rur spustowych powinny zostać dobrane w zależności od powierzchni dachu.

- Powierzchnia połowy dachu do ok. 50 m². Wymiary rynny i rury 125/75 mm
- Powierzchnia połowy dachu ok. 50-100 m². Wymiary rynny i rury 125/90 mm
- Dla większych powierzchni dostępne są rynny i rury o wymiarze 150/100 mm

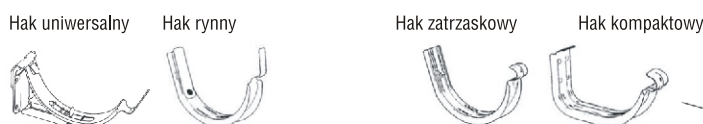
INSTALOWANIE RYNIEN



Zdecyduj, w którą stronę rynna będzie miała spadek oraz jakiego rodzaju rynny będziesz używać. Zamontuj pierwszą i ostatnią rynnę

Zdecyduj jakiego rodzaju haków będziesz używać. Zaczynaj od zamontowania haków 1-1 ok. 300 mm od środka dachu i nadaj rynnie spadek w obie strony. Ostatnie haki powinny zostać zamontowane ok. 10 cm od zewnętrznych krawędzi dachu. Pozostałe haki montuje się w odstępach 600 mm, spadek 5 mm/metr. Pozostałe haki montuje się śrubami lub gwoździemi.

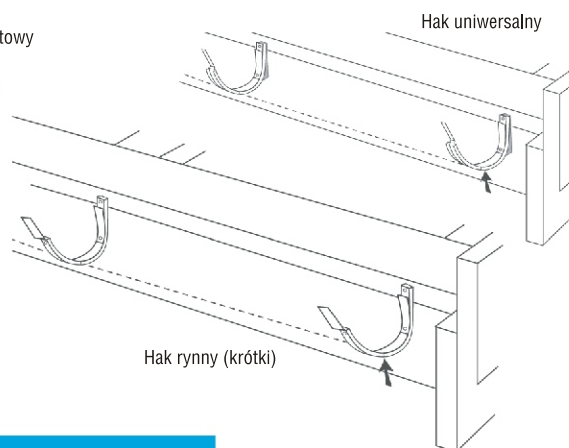
MONTAŻ HAKÓW



Montaż na desce okapowej.

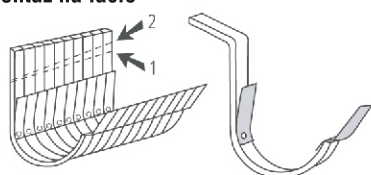
Haki kompaktowe lub haki rynnowe krótkie, zwykle montuje się na desce okapowej. Jeżeli deska nie jest całkiem pionowa, należy użyć haków uniwersalnych. Przy długości dachu do 12 m, pierwszą i ostatnią rynnę montuje się 10 cm od krawędzi dachu. Spadek 5 mm/metr. Zaczep sznurek w dolnej części pierwszej rynny (patrz strzałka).

Zaczep sznurek w dolnej części ostatniej rynny. Sprawdź spadek. Korzystając ze sznurka zamontuj pozostałe rynny w odstępach 600 mm. W przypadku dachów o długości przekraczającej 12 m, montaż rozpoczyna się od środka.



ZAGINANIE ZACZEPÓW HAKOWYCH

Montaż na łacie

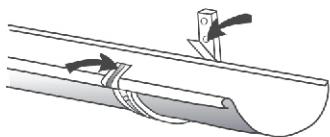


Montaż na łacie.

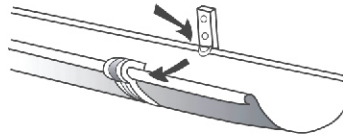
Zaczepy hakowe muszą zostać zagięte w sposób, który zapewni rynnie spadek. Połóż obok siebie tyle zaczepów hakowych, ile będzie Tobie potrzebne. Zaznacz kreską na całej szerokości wszystkich zaczepów hakowych miejsce, w którym zagięty zostanie pierwszy zaczep hakowy (strzałka 1). Oblicz i zaznacz odległość od pierwszej kreski na ostatniej ostatnim zaczepie hakowym tak, aby uzyskać spadek 5 mm/metr. Następnie wykonaj drugą kreskę (strzałka 2). Według tej kreski zagina się zaczepy hakowe.

Instrukcja Montażu

MONTAŻ RYNNY

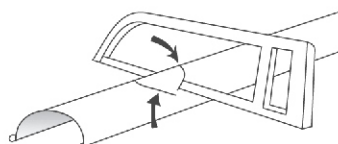


Umieść rynnę w hakach, dociśnij krawędź rynny do haków i zagnij na nią zewnętrzną blaszkę zabezpieczającą haki. Następnie dociśnij rynnę aby osiadła w haku i zagnij na nią wewnętrzną blaszkę zabezpieczającą haki.

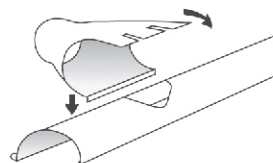


W wypadku użycia haka zatraskowego najpierw wsuwa się do niej przednią krawędź rynny tak, aby jej wewnętrzna krawędź zablokowała się pod języczkiem w tylnej części haka.

MONTAŻ SZTUCERA



Zaznacz na rynnie miejsce, w którym ma zostać umieszczona rura spustowa. Wykonaj piłką dwa ukośne nacięcia aby uzyskać otwór na 10 cm. Odegnij krawędzie otworu nieco do dołu, aby woda spływała do rynny.

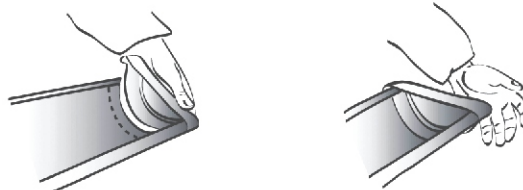


Nasunij sztucer zawiniętą krawędzią na przednią krawędź rynny. Następnie obróć sztucer na rynnę w stronę jej tylnej krawędzi. Na koniec zablokuj sztucer na rynnie zawijając jego blachę na tylnej krawędzi rynny.

MONTAŻ DENKA RYNNY



Dzięki temu, że denko jest uniwersalne, nadaje się do montażu zarówno prawo jak i lewostronnego. Odegnij zawinięcie obrzeża według nacięć w denku po tej stronie, która nie będzie mocowana (patrz szkic).

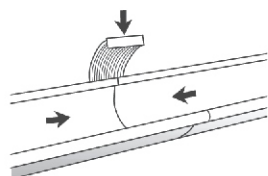


Nałóż masę fugową wzdłuż kreskowanej linii. Zamocuj listwę uszczelniającą na denku. Wsuń denko na ok. 2 cm w przednią krawędź rynny, opuść go do rynny i dociśnij do oporu.

ŁĄCZENIE RYNNIEN Z ŁĄCZNIKAMI



Przed zamontowaniem łącznika rynnowego, odegnij go nieco. Następnie nałóż co najmniej dwa pasemka masy uszczelniającej wzdłuż całej zamocowanej w łączniku gumowej uszczelki.



Dosuń rynny do siebie i nałóż nieco masy fugowej na górze i na dole w miejscu gdzie się łączą.



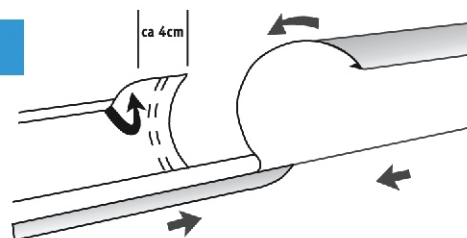
Następnie zamocuj łącznik zaginając go nad tylną krawędzią rynny (1) (poprzednia ilustracja) a następnie nad jej przednią krawędzią (2) (zagięciem).



Zaciśnij łącznik rynny dłonią (1) tak aby przylegał do rynny. Następnie zagnij na niego blaszkę zabezpieczającą aby go zablokować (2).

ŁĄCZENIE RYNNIEN BEZ ŁĄCZNIKÓW

Odegnij do góry ok. 4 cm długi odcinek zagiętej tylnej krawędzi rynny. Nałóż masę fugową wzdłuż kreskowanych linii, wsuń górną rynnę do rynny dolnej zgodnie z ilustracją. Opuść rynnę górną do rynny dolnej, zwiń na nią odgięty uprzednio odcinek tylnej krawędzi rynny dolnej i zaciskając go zablokuj względem siebie obie rynny.

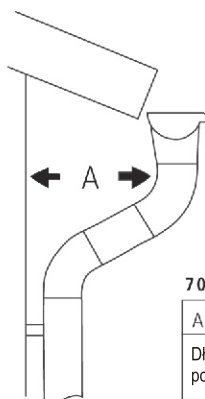


Instrukcja Montażu

KOLANA I ELEMENTY POŚREDNIE



Długość elementu pośredniego zależy od zwiisu dachu. Zmierz odległość A, a następnie sprawdź w tabeli, jak długi musi być element pośredni. Na elementy pośrednie użyć można też odciętych kawałków rury spustowej.



70

A cm	80	70	60	50	40	30
Długość elem. pośredniego w cm.	ok. 70	ok. 60	ok. 50	ok. 40	ok. 30	ok. 20

PRAKTYCZNE AKCESORIA

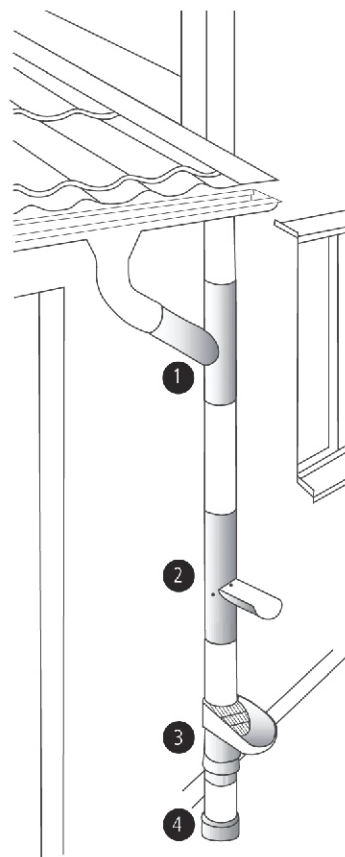
1. Trójnik używa się w wypadku jeśli chce się podłączyć więcej niż dach do tej samej rury spustowej.

2. Rzygacza wychylnego używa się w wypadku potrzeby zbierania wody deszczowej. Rzygacz wychylny montuje się na rurze spustowej.

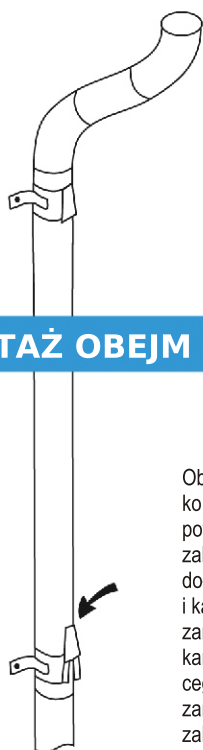
3. Osadnik rurowy i sito do liści zapobiegają dostawaniu się zanieczyszczeń i liści do przewodu wody opadowej. Mufty dostępne są dla różnych wymiarów rur.

4. Wylewka prosta używana jest między rurą spustową, a przewodem wód opadowych. Sito zapobiega dostawaniu się zanieczyszczeń do przewodu wód opadowych i montowane jest bezpośrednio w nim.

5. Wylewkę montuje się tam, gdzie rura spustowa nie jest podłączona do przewodu wód opadowych. Do zamocowania wylewki w rurze spustowej użyj śrub lub nitów.



MONTAŻ OBEJM



Obejmę montuje się ok 10 cm poniżej dolnego kolana. Odległość między dwoma obejmami nie powinna przekraczać 2 metrów. Obejmę zabezpiecza się klinem (szeroka strona klina do dołu). Wbij klin na miejsce używając młotka i kawałka drewna. Obejmy dostępne są zarówno dla ścian drewnianych jak i dla ścian kamiennych. W przypadku ściany kamiennej lub ceglanej najpierw wierce się otwory do zamocowania (w masie fugowej). Następnie zakłada się obejmę na rurę spustową i podłącza do sztucera. Należy sprawdzić czy rura osadzona jest prosto.

